

(2) 3歳以上児教育・保育

①子どもたちに、よりよい環境で豊かな心を育てていく為に
(自然な人との関係の成り立ちを求め)



一日の大半を園で過ごす子どもたちにとっては、こども園での生活がより豊かで、温かな生活が送れる、そんな園でありたいと思っています。当園では、長い間年齢別保育を基本に、異年齢保育(たてわり保育)を取り入れ、総合的な保育活動をしてきました。今までの実践をもとに、昨今の少子化の為、地域や家庭でできない異年齢での教育・保育を取り入れ、子どもたちが一緒に活動し生活する中で、お互いに関わり、生活態度・言葉・相手を思う気持ちなどを養っていきます。

年齢別だけでは育たない大きい子への憧れ・小さい子へのいたわり・優しい心を育てることを大切に、自発性を育て、お互い刺激しあって成長していくことを願っています。

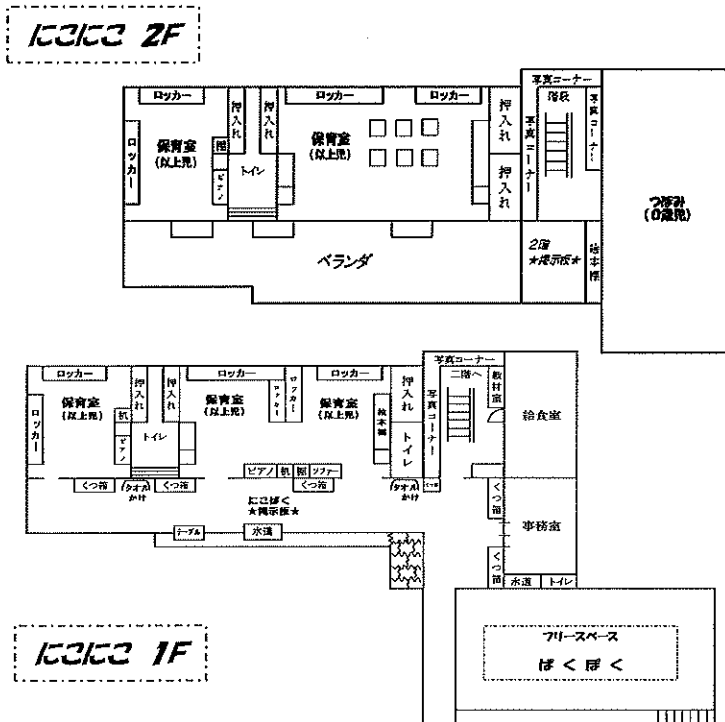


②未満児教育・保育から以上児教育・保育へ



0歳・1歳・2歳と乳幼児の段階では、個別教育・保育を重点にしていきます。2歳後半ともなると、“友達とのかかわりを持ちたい”“もっとあそびたい”と行動範囲が広がります。当園でのたてわり保育は、3歳児(すみれ)・4歳児(さくら)が一緒になり4つのグループを編成して生活を過ごし、5歳児(ゆり)は独立した1クラスになっています。活動内容(行事等)により5歳児(ゆり)は、たてわり活動に参加しています。たてわり保育を行いさらに必要な時間に必要な発達を促せるよう年齢別保育を適切に設定し、たてわり保育生活と年齢別保育の充実を図る保育形態となっています。3歳以上児となって多くの人とのかかわりが、生活を広げていきます。あそびの中から、色々な経験をし、社会性、協調性、忍耐力等やる気の中から学んでいきます。

～0歳児・3歳児・4歳児・5歳児 室内配置図～



デイリープログラム

時間	すみれ・さくら	ゆり
AM		
7:00	登園【各グループで出席印】	【ゆりぐみで出席印】
8:30	各部屋で室内遊び(慣れたら戸外遊び)	戸外遊び
9:30	入室・朝の会(たてわり)	朝の会
	【各部屋】	【ゆりの部屋】
10:00	活動(製作・リズム遊び等) (クラス活動もあります)	活動
11:00	給食準備(たてわり)	
	【各部屋】	
PM		
1:00	午睡(たてわり)	午睡
	【各部屋】	
3:00	起床	
3:15	おやつ(たてわり)	
	【各部屋】	
4:00	掃りの会【各部屋】	掃りの会
	戸外遊び・室内遊び	戸外遊び
5:00	入室	【ゆりの部屋】
6:00	延長保育・軽食	【以上児の部屋】
6:15	こども館へ移動・コーナー遊び	
7:00	閉館	

③保護者の皆様と共に子育てを！！よろしくお願ひします。

かわいい子ども達の成長をねがい、保護者の皆様と保育園が一体となり、子育てについて共に考え、伝えあっていきたいと思ひます。これからもご協力をよろしくお願ひします。

- 朝、登園時にお子さんの体調等で連絡する場合、職員が時差で出勤していますので、担任がいな場合は、早番・遅番担当の保育教諭等までお知らせください。
- 毎日子ども達の様子は、掲示板や口頭でお知らせします。お気づきの点などありましたら何でもお話しください。